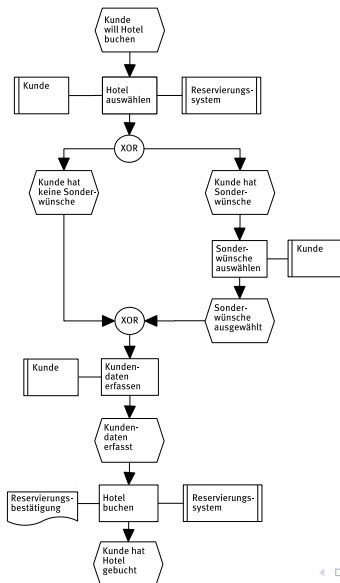


Einführung in die Wirtschaftsinformatik

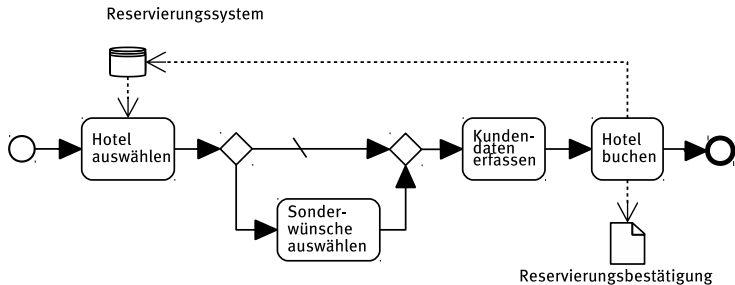
Lösungshinweise zu den Fallstudienaufgaben

M. A. Bächle, S. Daurer, A. Kolb

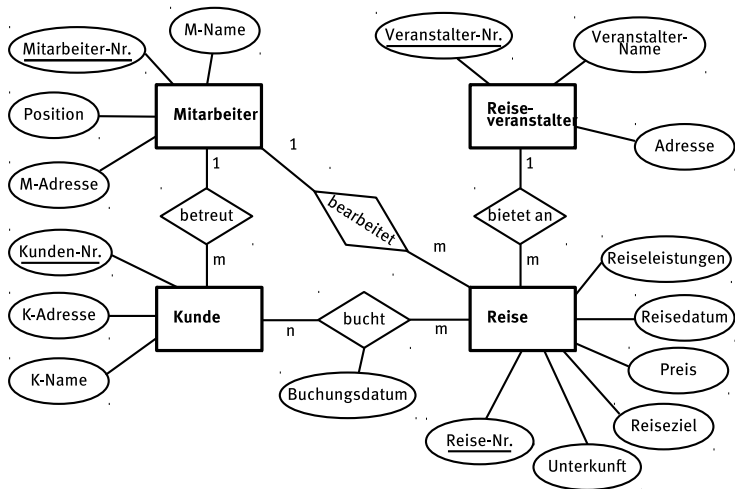
EPK-Diagramm der Hotelbuchung



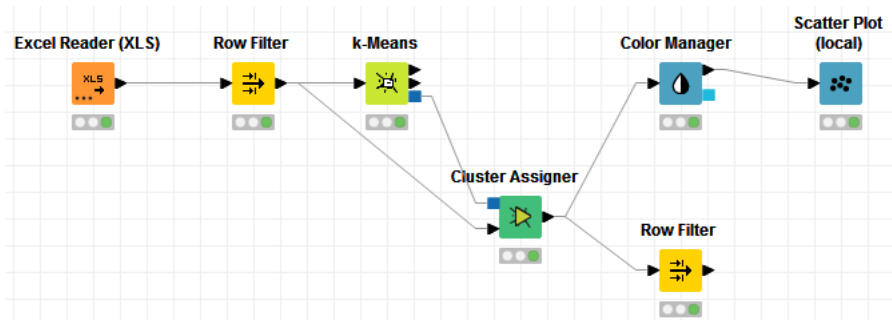
BPMN-Diagramm der Hotelbuchung



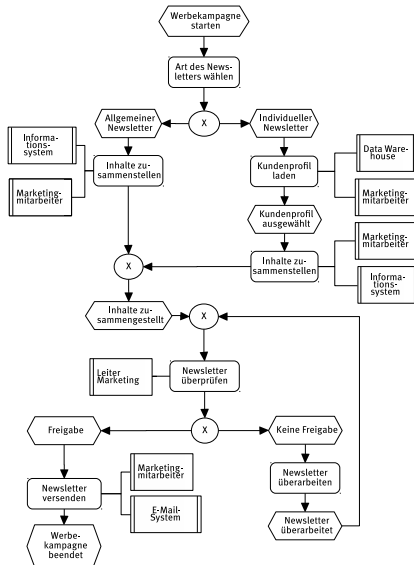
ER-Diagramm für die Angebotsinformation



Modell in KNIME



Neuer Geschäftsprozess für den Newsletterversand



SWOT-Matrix der Sonnenschein AG

SWOT		Unternehmensanalyse (interne Analyse)	
		Stärken	Schwächen
Umweltanalyse (externe Analyse)	Chancen	<p>Verfolgen von neuen Chancen, die zu den Stärken der Sonnenschein AG passen.</p> <p>(Matching-Strategie)</p>	<p>Eliminieren von Schwächen der Sonnenschein AG, um Risiken in Chancen umzuwandeln.</p> <p>(Umwandlungsstrategie)</p>
	Gefahren	<p>Stärken der Sonnenschein AG nutzen, um Gefahren abzuwehren.</p> <p>(Neutralisierungsstrategie)</p>	<p>Verteidigungsstrategien entwickeln, um vorhandene Schwächen nicht zum Ziel von Bedrohungen werden zu lassen.</p>